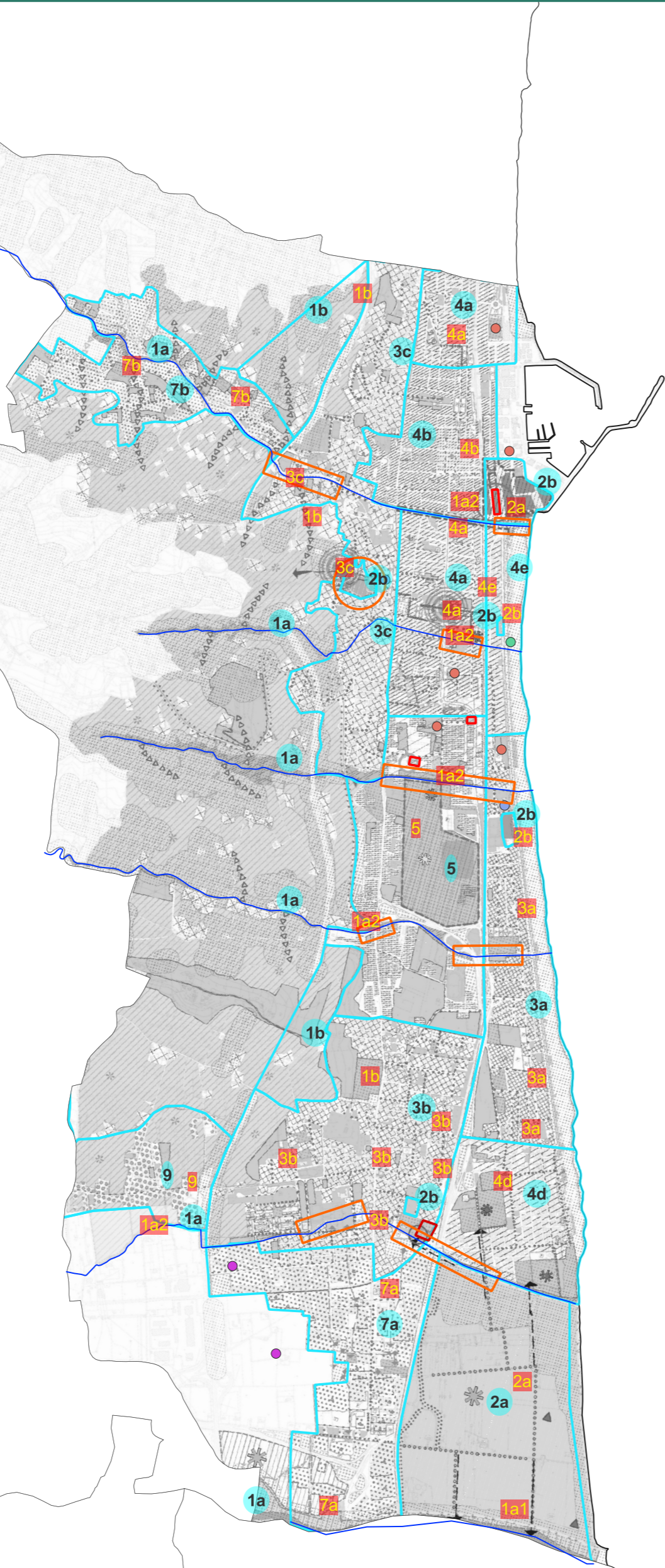


2030

- 1. GRANDI CONNESSIONI TERRITORIALI**
- 1a Aste Fluviali e Reti Minori**
- 1a1 Avvio del Contratto interregionale del Fiume Tronto
 - 1a2 Avvio della progettazione della rinaturalizzazione dei torrenti cementificati e loro integrazione nella rete degli spazi verdi pubblici del sistema urbano e delle aree industriali. Proposta di contratto di torrente (Torrente Albula)
- 1b Collina Costiera**
- 1b1 Avvio di un programma di Forestazione nelle aree agricole improduttive e nelle aree destinate dal PRG a verde pubblico
 - 1b2 Sperimentazione di prime azioni pilota di forestazione urbana
- 2. GRANDI PARCHI**
- 2a Riserva Sentina**
- 2a1 Attuazione dei primi interventi previsti nel Contratto di Zona Umida Sentina (Progetto Crew Interreg Italia Croazia): forestazione ambientale climatica idrogeologica; potenziamento delle infrastrutture verdi e dei corridoi ecologici (Rete Ecologica Marchigiana); riqualificazione del fosso Collettore.
- 2b Parco Centrale, Viale Buozi, Parco Cerboni, Parco Europa, Parco Eleonora, ecc.**
- 2b1 Avvio della riqualificazione urbana del tratto finale del torrente Albula in prossimità della Foce e delle aree limitrofe al Viale B. Buozi.
 - 2b2 Progettazione della connessione del Parco Cerboni con il sistema collinare.
 - 2b3 Avvio della riqualificazione di parchi urbani minori e delle pinete
- 3. CITTÀ POROSA**
- 3a Città Porosa turistica**
- 3a1 Previsione e prime realizzazioni di un piano di piantumazione e di applicazione di NBS lungo la viabilità principale: via Maffei; via dei Mille, via Ponchielli; via del Mare, ecc.;
 - 3a2 Avvio di un programma per la riorganizzazione delle sezioni stradali mediante interventi di NBS, ecc. lungo la viabilità principale;
 - 3a3 Avvio di un programma di depavimentazione dei parcheggi a raso pubblici e privati;
 - 3a4 Avvio del progetto di rinaturalizzazione del Torrente Ragnola e connessione con le aree verdi limitrofe;
- 3b Città Porosa di Pianura (Porta Sud)**
- 3b1 Predisposizione di un Progetto d'insieme (MasterPlan) per assicurare la continuità del verde lungo il Fosso Collettore e per il miglioramento della qualità degli spazi aperti pubblici e privati nel quartiere. Primi interventi pilota
 - 3b2 Definizione di un programma di desealing dei parcheggi pubblici e privati e di barriere verdi rispetto alla zona industriale sulla base delle indicazioni presenti nell' "Uso delle NBS per ambiti di progetto".
 - 3b3 Selezione degli assi stradali prioritari per il miglioramento/potenziamento delle alberature stradali e dell'applicazione delle NBS
 - 3b4 Avvio della progettazione del Bosco urbano di avvicinamento alla riserva della Sentina e relativi servizi.
 - 3b5 Primi interventi pilota di NBS sulla viabilità principale.
- 3c Città Porosa della collina**
- 3c1 Ampliamento del Parco Cerboni e sua connessione con il Colle della Croce e il Torrente Albula; realizzazione di un progetto di greening su Piazza Kolbe e le aree a parcheggio limitrofe.
 - 3c2 Avvio di un programma per la realizzazione delle connessioni ecologiche tra il sistema collinare e il sistema fluviale dell'Albula.
 - 3c3 Valorizzazione ambientale e paesaggistica della strada panoramica.
 - 3c4 Avvio di un programma per la gestione delle acque meteoriche attraverso l'uso delle NBS.
- 4. CITTÀ COMPATTA**
- 4a Città Centrale**
- 4a1 Città centrale Porta Nord e Viale De Gasperi
 - 4a2 Programmazione di interventi diffusi di desealing e di miglioramento della qualità del verde negli spazi aperti pubblici;
 - 4a3 Interventi di piantumazione lungo la viabilità principale e minore (microforestazione);
 - 4a4 Regolamentazione del verde privato e degli spazi aperti nelle zone B1 - Zone residenziali di completamento art. 30, attraverso il Piano del Verde (da redigere)
 - 4a5 Attivazione di progetti pilota (microforestazione e desealing parcheggi pubblici).
 - 4a6 Valutazione della possibilità di rinaturalizzazione totale o in parte del Fosso delle Fornaci, mediante uno studio di fattibilità.
 - 4a7 Avvio di una progettualità per la rigenerazione green dell'area della "centrale elettrica" e connessione ecologica con il Fosso delle Fornaci.
- 4b Centro Storico/ Borgo Marinaro**
- 4b1 Programmazione di interventi puntuali di microforestazione e di inverdimento delle facciate degli edifici pubblici e dei tetti;
 - 4b2 Programma di desealing dei parcheggi pubblici
 - 4b3 Prime sperimentazioni in progetto pilota
- 4c di Pianura- Porto D'Ascoli**
- 4c1 Realizzazione di un accesso green alla Riserva della Sentina, attraverso la realizzazione di un Viale alberato e l'introduzione di NBS lungo Via del Cacciatore
 - 4c2 Avvio di un Programma per l'implementazione del verde nello spazio pubblico e del verde pubblico di quartiere e sportivo; realizzazione di viali alberati.
- 4d Città Turistica**
- 4d1 Avvio di un programma di implementazione del verde lungo la viabilità principale (Viale Trieste e via Trento) e nei parcheggi pubblici. Avvio di prime esperienze pilota lungo la viabilità principale.
- 5. CITTÀ INCOMPLETA/DELLA TRASFORMAZIONE**
- 5 Brancadoro**
- 5a Costruzione di un MasterPlan:
 - 5a1 per valutare le componenti pubbliche private degli interventi di trasformazione e il ruolo delle aree verdi.
 - 5a2 per sviluppare le connessioni ambientali mare- collina, attraverso la creazione di una connessione ecologica del fosso Ragnola e delle aree limitrofe.
- 7. CITTÀ PRODUTTIVA DENSA/DELLE ATTREZZATURE**
- 7a Tronto**
- 7a1 Sviluppo di una proposta di riordino e miglioramento dell'ambito artigianale/industriale e misto, attraverso la previsione di corridoi ecologici di collegamento con il fiume Tronto
 - 7a2 Avvio di un progetto di piantumazione e di regimazione delle acque lungo la griglia regolare delle strade della Bonifica
 - 7a3 Avvio di un progetto di depavimentazione dei parcheggi e dei piazzali per la movimentazione delle merci, con l'introduzione di pavimentazione permeabile e alberature.
- 7b Albula**
- 7b1 Avvio di un progetto di depavimentazione dei parcheggi pubblici nelle aree residenziali, con l'introduzione di pavimentazione permeabile e alberature.
 - 7b2 Introduzione di NBS, vedi "Uso delle NBS per ambiti di progetto". Miglioramento della qualità delle aree verdi pubbliche
- 9. CAMPAGNA INSEDIATA E/O DI CONNESSIONE**
- 9a Avvio di un programma di forestazione nelle aree agricole improduttive Programmazione e attuazione di interventi di NBS lungo la SS4 per migliorare la qualità ambientale e la sicurezza degli abitanti
- PROGETTI PILOTA LIFE+A_GREENET**
- Realizzazione di interventi di restauro della Pineta di San Benedetto: complesso arboreo di 31.000 metri quadri. (Progetto Life A_GreenNet)
 - Avvio della riqualificazione di Parchi Urbani Minori per opera del Progetto LifeA_GreenNet: Area verde Zona Chiesa San Pio X; Area verde in prossimità della "Scuola Cappella"
- PROPOSTE AZIONI C1 COESIONE TERRITORIALE .A21 CAPACITY BUILDING**
- Rigenerazione urbana "verde" campo sportivo F.lli Ballarin
 - Riqualificazione parcheggio P.zza Caduti del mare
 - Corridoio ecologico dal p. Kolbe al m. della Croce
 - Piazza S. Pio X
 - NBS nel sagrato della Scuola Sec. di I grado Curzi
 - Rinfoltimento di alberi in Via Pasubio
 - Rinfoltimento di alberi in Via Val Tiberina
 - Restauro forestale Pinete a ovest del lungomare
 - Rinfoltimento vegetale parco della sede UNICAM
 - Rinfoltimento vegetale parco dell'ex Area Camping
- FOCUS PROGETTUALI E RELAZIONI DE PROMOUVERE**
- Connessione ambientale e funzionale Parco Cerboni_Parco collinare
 - Rinaturalizzazione dei torrenti e connessione con le aree verdi urbane (avvio 2030)



2050

- 1. GRANDI CONNESSIONI TERRITORIALI**
- 1a Aste Fluviali e Reti Minori**
- 1a1 Realizzazione Parco Fluviale del Tronto, quale output del Contratto di Fiume.
 - 1a2 Realizzazione di aree verdi e corridoi ecologici nelle aree industriali e loro connessione con le aree verdi urbane.
 - 1a3 Rinaturalizzazione (da valutare sulla base di studi specifici) dei Torrenti Albula, Acqua Chiara, Ragnola, Fosso collettore, Fosso delle Fornaci, ecc. e loro connessione con la rete del verde urbano; accrescimento delle aree ripariali.
- 1b Collina Costiera**
- 1b1 Realizzazione di Parchi collinari e loro connessione con il sistema delle aste fluviali e con il verde urbano esistente (es. Parco Cerboni)
 - 1b2 Attuazione del Programma di forestazione urbana e del Piano del Verde, (da redigere) per la qualità diffusa delle aree verdi urbane e extraurbane
- 2. GRANDI PARCHI**
- 2a Riserva Sentina**
- 2a1 Completamento delle infrastrutture verdi e dei corridoi ecologici di connessione della Sentina con gli altri sistemi ambientali (Contratto di Zona Umida)
 - 2a2 Piantumazione della maglia storica fitari alberati e di alberi ad alto fusto lungo il tracciato della sopraelevata (Contratto di Zona Umida)
- 2b Parco Centrale, Viale Buozi, Parco Cerboni, Parco Europa, Parco Eleonora, ecc.**
- 2b1 Realizzazione del Parco dell'Albula - parte urbana
 - 2b2 Restauro vegetazionale e rigenerazione dei parchi minori
- 3. CITTÀ POROSA**
- 3a Città Porosa turistica**
- 3a1 Realizzazione degli interventi di piantumazione e di applicazione di NBS lungo la viabilità principale.
 - 3a2 Rinaturalizzazione del Torrente Ragnola e Fosso delle Fornaci e messa in rete con le aree verdi limitrofe
 - 3a3 Depavimentazione e pavimentazione dei parcheggi esistenti pubblici e privati (alberghi)
- 3b Città Porosa di Pianura (Porta Sud)**
- 3b1 Completamento del Programma d'intervento sugli spazi pubblici per assicurare la continuità delle aree verdi lungo il Fosso Collettore
 - 3b2 Completamento del programma di desealing dei parcheggi e per l'uso delle NBS nell'ambito urbano;
 - 3b3 Messa in opera ad un piano per realizzazione di barriere verdi (protezione polveri, inquinanti, rumori) di protezione rispetto all'area industriale.
 - 3b4 Realizzazione dell'ampliamento del Parco Cerboni e sua connessione con il Colle della Croce e il torrente Albula, con il contributo delle aree di espansione residenziale non attuate e delle attrezzature scolastiche di previsione (non attuate).
 - 3b5 Realizzazione degli interventi di valorizzazione paesaggistica della strada panoramica.
 - 3b6 Realizzazione di un programma esteso di applicazione di NBS sulla viabilità principale e secondaria per favorire il raffrescamento dell'aria e il drenaggio urbano.
- 3c Città Porosa della collina**
- 3c1 Realizzazione dell'ampliamento del Parco Cerboni e sua connessione con il Colle della Croce e il torrente Albula, con il contributo delle aree di espansione residenziale non attuate e delle attrezzature scolastiche di previsione (non attuate).
 - 3c2 Realizzazione degli interventi di valorizzazione paesaggistica della strada panoramica.
 - 3c3 Realizzazione di un programma esteso di applicazione di NBS sulla viabilità principale e secondaria per favorire il raffrescamento dell'aria e il drenaggio urbano.
- 4. CITTÀ COMPATTA**
- 4a Città Centrale**
- 4a1 Realizzazione lungo gli assi stradali principali e secondari e negli spazi pubblici di interventi di NBS e di microforestazione (vedi "Uso delle NBS per ambiti di progetto");
 - 4a2 Rinaturalizzazione (se possibile) del Fosso delle Fornaci e sua integrazione nella rete del verde urbano (Progetto Pilota)
- 4b Centro Storico/ Borgo Marinaro**
- 4b1 Realizzazione di interventi estesi sui parcheggi pubblici, sulla viabilità principale e secondaria (microforestazione urbana);
 - 4b2 Realizzazione di interventi di greening sugli edifici pubblici (cortili, pareti e coperture)
- 4c di Pianura- Porto D'Ascoli**
- 4c1 Messa in opera in forma estensiva del programma di rinverdimento delle aree pubbliche (strade e parcheggi) e degli edifici privati (tetti verdi e pareti verdi).
 - 4c2 Realizzazione del verde pubblico di quartiere, secondo quanto previsto dal PRG: verde Compatto pari al 60% della ST.
 - 4c3 Realizzazione del verde sportivo previsto dal PRG favorendo l'intervento dei privati mediante la stipula di accordi per la giusta valutazione delle convenienze pubblico-private.
 - 4c4 Realizzazione del Bosco urbano di entrata alla Sentina
- 4d Città Turistica**
- 4d1 Messa in opera in forma estensiva del programma di rinverdimento delle aree pubbliche, dei cortili e aree di pertinenza degli edifici pubblici
 - 4d2 Messa in opera degli interventi programmati sulla viabilità principale e i parcheggi pubblici
- 5. CITTÀ INCOMPLETA/DELLA TRASFORMAZIONE**
- 5 Brancadoro**
- 5a Realizzazione dell'Polo sportivo e sua connessione con il mare e la collina e con la rete delle aree verdi, mediante un sistema di greenways, di spazi e servizi pubblici e privati che mitigano e si adattano ai cambiamenti climatici
 - 5b Realizzazione di un Bosco Urbano
- 7. CITTÀ PRODUTTIVA DENSA/DELLE ATTREZZATURE**
- 7a Tronto**
- 7a1 Attuazione della proposta di riordino e realizzazione del Parco multifunzionale del Fiume Tronto.
 - 7a2 Realizzazione di un programma esteso di desealing dei parcheggi, realizzazione di tetti verdi e di pareti verdi per il raffrescamento degli edifici artigianali/commerciali.
- 7b Albula**
- 7b1 Realizzazione di un programma esteso di desealing dei parcheggi, realizzazione di tetti verdi e di pareti verdi per il raffrescamento degli edifici artigianali/commerciali.
- 9. CAMPAGNA INSEDIATA E/O DI CONNESSIONE**
- 9a Realizzazione di Parchi collinari e loro connessione con il sistema delle aste fluviali
- FOCUS PROGETTUALI e RELAZIONI DE PROMOUVERE**
- Messa a sistema delle aree verdi e pubbliche nella zona di Via De Gasperi (2050)
 - Parco del Tronto- Zona Industriale (2050)

